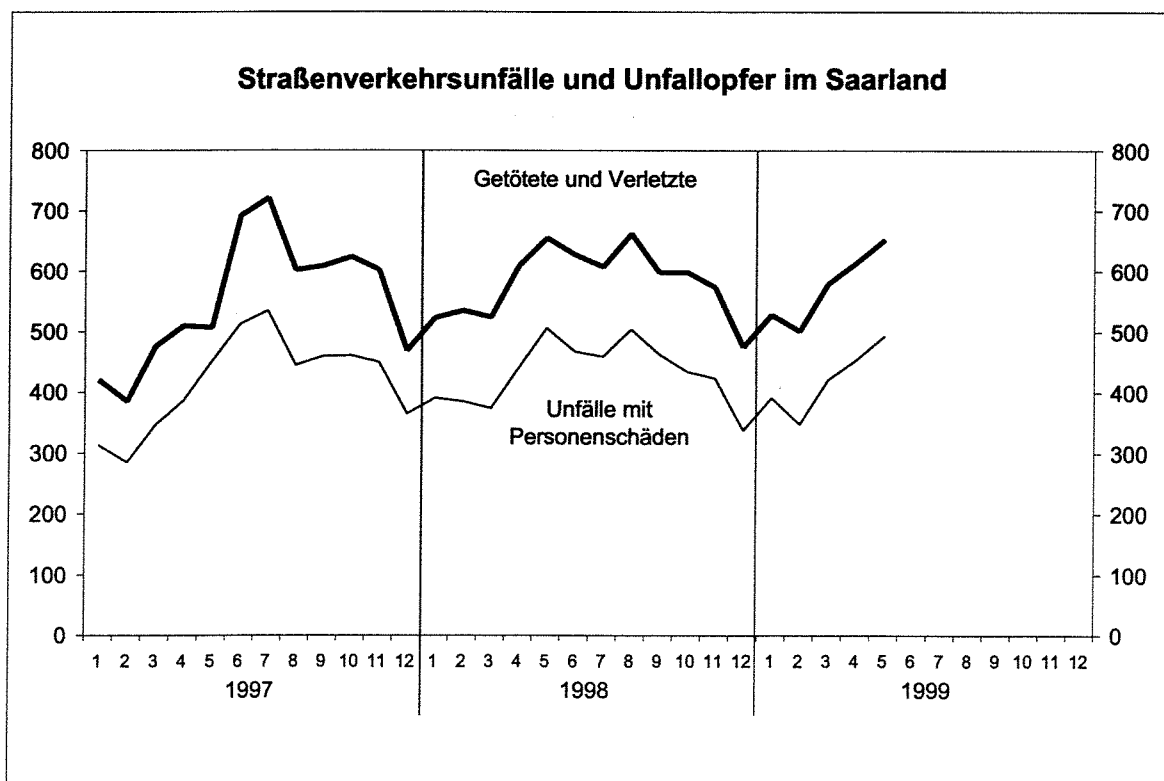


Statistische Berichte

H 1 1 - m 5/99

Straßenverkehrsunfälle im Mai 1999

- vorläufige Ergebnisse -



Ausgegeben im September 1999

Einzelpreis: 5,00 DM

Nachdruck, auch auszugsweise, nur mit Quellenangabe gestattet!

ZEICHENERKLÄRUNG

- nichts vorhanden (genau null)
- 0 mehr als nichts, aber weniger als die Hälfte der kleinsten dargestellten Einheit
- . Zahlenwert unbekannt oder geheimzuhalten
- ... Angabe fällt später an
- / keine Angabe, da Zahlenwert nicht sicher genug
- () Aussagewert eingeschränkt, da der Zahlenwert Fehler aufweisen kann
- X Tabellenfach gesperrt, weil Aussage nicht sinnvoll
- p vorläufige Zahlen
- r berichtigte Zahlen
- s geschätzte Zahl

Abweichungen in den Summen durch Rundungen möglich

1. Straßenverkehrsunfälle und Unfallopfer im Saarland^{*)}

Monat Zeitraum	Mai 1998	April 1999	Mai 1999	Veränderung Mai 1999 gegen				Januar bis Mai 1998	Januar bis Mai 1999	Verän- derung in %
				Mai 1998		April 1999				
				abs.	in %	abs.	in %			
Unfälle insgesamt	2 141	2 197	2 268	127	5,9	71	3,2	10 164	10 995	8,2
davon mit										
Personenschaden	506	454	493	- 13	- 2,6	39	8,6	2 097	2 107	0,5
nur Sachschaden ¹⁾	1 635	1 743	1 775	140	8,6	32	1,8	8 067	8 888	10,2
Verunglückte Personen insgesamt	655	614	652	- 3	- 0,5	38	6,2	2 846	2 874	1,0
davon										
Getötete	3	14	8	5	166,7	- 6	- 42,9	35	34	- 2,9
Schwerverletzte	89	68	82	- 7	- 7,9	14	20,6	371	318	- 14,3
Leichtverletzte	563	532	562	- 1	- 0,2	30	5,6	2 440	2 522	3,4

^{*)} Einschließlich Nachmeldungen. 1) Einschließlich Bagatellunfälle.

2. Straßenverkehrsunfälle nach Straßenarten und Unfallfolgen

Straßenart Ortslage	Unfälle mit Perso- nen- schaden	Unfallopfer			Unfälle mit Perso- nen- schaden	Unfallopfer			Zu- bzw. Abnahme (-)			
		Getötete	Schwer- verletzte	Leicht- verletzte		Getötete	Schwer- verletzte	Leicht- verletzte	Unfälle mit Perso- nen- schaden	Getötete	Schwer- verletzte	Leicht- verletzte
Bundesautobahnen	43	1	9	42	41	1	12	46	- 4,7	-	X	9,5
Bundesstraßen	101	1	16	128	89	2	11	101	- 11,9	X	- 31,3	- 21,1
Innerorts	74	-	9	92	64	1	6	68	- 13,5	X	X	- 26,1
Außerorts	27	1	7	36	25	1	5	33	- 7,4	-	X	- 8,3
Landstraßen I. Ordnung	118	-	15	145	130	3	24	152	10,2	X	60,0	4,8
Innerorts	67	-	7	77	79	2	15	84	17,9	X	X	9,1
Außerorts	51	-	8	68	51	1	9	68	-	X	X	-
Landstraßen II. Ordnung	71	1	21	70	63	1	15	80	- 11,3	-	- 28,6	14,3
Innerorts	42	1	13	38	35	-	6	43	- 16,7	X	X	13,2
Außerorts	29	-	8	32	28	1	9	37	- 3,4	X	X	15,6
Andere Straßen	174	1	28	178	170	1	20	183	- 2,3	-	- 28,6	2,8
Innerorts	150	-	21	159	149	-	16	158	- 0,7	-	- 23,8	- 0,6
Außerorts	24	1	7	19	21	1	4	25	- 12,5	-	X	31,6
INSGESAMT	507	4	89	563	493	8	82	562	- 2,8	X	- 7,9	- 0,2
Innerorts	333	1	50	366	327	3	43	353	- 1,8	X	- 14,0	- 3,6
Außerorts	174	3	39	197	166	5	39	209	- 4,6	X	-	6,1

3. Polizeilich festgestellte Unfallursachen bei Unfällen mit Personenschaden

Art der Ursache	Mai 1998	Mai 1999	Zu- bzw. Abnahme	Art der Ursache	Mai 1998	Mai 1999	Zu- bzw. Abnahme
			%				%
1. Ursachen beim Fahrzeugführer	600	582	- 3,0	Andere Fehler beim Fahrzeugführer	43	49	+ 14,0
Verkehrsuntüchtigkeit	43	51	+ 18,6	2. Technische Mängel, Wartungsmängel	9	9	-
dar.: Alkoholeinfluss	38	43	+ 13,2	3. Falsches Verhalten der Fußgänger	32	25	- 21,9
Falsche Straßenbenutzung	43	28	- 34,9	Verkehrsuntüchtigkeit	3	5	X
Nicht angepasste Geschwindigkeit	118	107	- 9,3	dar.: Alkoholeinfluss	3	5	X
Ungenügender Abstand	103	118	+ 14,6	Falsches Verhalten Überschreiten der Fahrbahn	26	14	- 46,2
Fehler beim Überholen	29	24	- 17,2	Nichtbenutzen des Gehweges	1	1	-
Fehler beim Vorbeifahren	4	2	X	Nichtbenutzen der vorgeschriebenen Straßenseite	-	-	-
Fehlerhaftes Nebeneinanderfahren	5	4	X	Spielen auf oder neben der Fahrbahn	1	1	-
Nichtbeachten der Vorfahrt und Verkehrsregelung	94	79	- 16,0	Andere Fehler der Fußgänger	1	4	X
Falsches Abbiegen, Wenden, Rückwärtsfahren	82	101	+ 23,2	4. Straßenverhältnisse	9	8	X
Falsches Verhalten gegenüber Fußgängern	32	15	- 53,1	Glätte oder Schlüpfrigkeit der Fahrbahn	8	8	-
Fehler durch ruhenden Verkehr, Verkehrsicherung	3	3	-	Schlechter Zustand der Straße	1	-	X
Nichtbeachten der Beleuchtungsvorschriften	-	-	-	5. Witterungseinflüsse	1	1	-
Überladung, Überbesetzung	-	-	-	6. Hindernisse auf der Fahrbahn dar.: Tier auf der Fahrbahn	8	10	X
				7. Sonstige Ursachen	-	1	X
				INSGESAMT (Summe 1. bis 7.)	659	636	- 3,5

X = Tabellenfach gesperrt, weil Aussage nicht sinnvoll.

4. Straßenverkehrsunfälle mit Personenschaden nach Kreisen *)

Stadtverband Landkreis Land	Straßenverkehrsunfälle mit Personenschaden ¹⁾		Verunglückte Personen							
			Zusammen		Getötete ²⁾		Schwerverletzte ³⁾		Leichtverletzte ⁴⁾	
	Mai 1999	Januar bis Mai 1999	insgesamt	darunter innerorts	insgesamt	darunter innerorts	insgesamt	darunter innerorts	insgesamt	darunter innerorts
Saarbrücken	147	703	179	123	2	-	25	13	152	110
Merzig-Wadern	54	226	80	37	3	1	11	4	66	32
Neunkirchen	52	256	65	50	-	-	10	7	55	43
Saarlouis	113	462	160	97	1	-	22	11	137	86
Saarpfalz-Kreis	88	297	114	67	1	1	11	6	102	60
St. Wendel	39	163	54	25	1	1	3	2	50	22
SAARLAND	493	2 107	652	399	8	3	82	43	562	353

*) Einschließlich Nachmeldungen. 1) Unfälle mit nur Personenschaden sowie Personenschadensfälle in Verbindung mit Sachschaden. 2) Einschließlich der innerhalb 30 Tagen an Unfallfolgen Gestorbenen. 3) Stationärer Krankenhausbehandlung zugeführte Verletzte. 4) Sonstige Verletzte.

5. Unfälle und Verunglückte *) 1998 und 1999

Monat	Unfälle insgesamt		Darunter Unfälle mit Personenschaden		Verunglückte Personen					
					Getötete		Schwerverletzte ¹⁾		Leichtverletzte	
	1998	1999	1998	1999	1998	1999	1998	1999	1998	1999
Januar	2 061	2 157	391	391	7	7	80	59	436	462
Februar	1 990	2 092	385	348	10	1	67	53	458	447
März	1 898	2 281	374	421	11	4	74	56	439	519
April	2 074	2 197	441	454	4	14	61	68	544	532
Mai	2 141	2 268	506	493	3	8	89	82	563	562
Juni										
Juli										
August										
September										
Oktober										
November										
Dezember										
Januar bis Mai	10 164	10 995	2 097	2 107	35	34	371	318	2 440	2 522

*) Einschließlich Nachmeldungen. 1) Stationärer Krankenhausbehandlung.

6. Straßenverkehrsunfälle und verunglückte Personen nach Tagen

Wochentag	Unfälle mit Personenschaden	Davon mit			Verunglückte Personen			Unfälle mit schwerem Sachschaden ¹⁾	Unfälle mit Personen- und schwerem Sachschaden ¹⁾
		Getöteten	Schwer-	Leicht-	Getötete	Schwer-	Leicht-		
			verletzten			verletzte			
1. Samstag	19	-	3	16	-	3	22	6	25
2. Sonntag	16	2	2	12	2	8	17	6	22
3. Montag	11	-	1	10	-	2	15	2	13
4. Dienstag	14	-	-	14	-	-	16	2	16
5. Mittwoch	15	-	-	15	-	-	20	2	17
6. Donnerstag	12	-	1	11	-	1	12	5	17
7. Freitag	15	1	-	14	1	-	19	8	23
8. Samstag	15	-	5	10	-	8	12	6	21
9. Sonntag	13	-	5	8	-	6	9	3	16
10. Montag	25	-	3	22	-	3	29	4	29
11. Dienstag	33	1	2	30	1	2	37	6	39
12. Mittwoch	22	1	2	19	1	4	29	5	27
13. Donnerstag	14	-	1	13	-	3	21	1	15
14. Freitag	16	-	2	14	-	2	16	3	19
15. Samstag	18	-	5	13	-	5	20	-	18
16. Sonntag	13	-	2	11	-	4	13	3	16
17. Montag	12	-	1	11	-	1	16	3	15
18. Dienstag	24	-	-	24	-	-	33	8	32
19. Mittwoch	10	-	1	9	-	1	11	3	13
20. Donnerstag	14	-	4	10	-	4	12	3	17
21. Freitag	13	1	2	10	1	2	15	2	15
22. Samstag	9	-	2	7	-	2	11	3	12
23. Sonntag	12	-	3	9	-	3	13	4	16
24. Montag	10	-	2	8	-	2	14	2	12
25. Dienstag	18	1	4	13	1	4	16	1	19
26. Mittwoch	15	-	-	15	-	-	19	3	18
27. Donnerstag	23	-	1	22	-	1	29	5	28
28. Freitag	14	-	-	14	-	-	19	4	18
29. Samstag	17	1	2	14	1	2	15	2	19
30. Sonntag	6	-	1	5	-	2	7	6	12
31. Montag	25	-	4	21	-	7	25	2	27
INSGESAMT	493	8	61	424	8	82	562	113	606

1) Schwerwiegender Unfall mit Sachschaden (im engeren Sinne).

7. Verunglückte Personen nach der Art der Verkehrsbeteiligung

Art der Verkehrsbeteiligung	Verunglückte Personen insgesamt	Davon			Verunglückte Personen insgesamt	Davon		
		Getötete	Schwer- verletzte	Leicht-		Getötete	Schwer- verletzte	Leicht-
	Mai 1998				Mai 1999			
Fahrer und Mitfahrer von:								
Mofas, Mopeds	6	-	-	6	13	-	-	13
Krafträdern, Kraftrollern	119	1	33	85	102	2	25	75
Personenkraftwagen	388	3	27	358	390	3	34	353
Omnibussen	2	-	-	2	6	-	-	6
Güterkraftfahrzeugen	11	-	1	10	9	-	-	9
Zugmaschinen und Sonderkraftfahrzeugen	3	-	-	3	2	-	1	1
Fahrrädern	76	-	15	61	80	1	9	70
dar.: unter 15 Jahren	25	-	3	22	22	1	2	19
anderen Fahrzeugen	-	-	-	-	6	-	4	2
Fußgänger	51	-	13	38	43	2	9	32
dar.: unter 15 Jahren	18	-	4	14	14	-	4	10
65 Jahre und mehr	6	-	1	5	3	-	2	1
Andere Personen	-	-	-	-	1	-	-	1
INSGESAMT	656	4	89	563	652	8	82	562
Innerorts	417	1	50	366	399	3	43	353
Außerorts	239	3	39	197	253	5	39	209
dar.: unter 15 Jahren	61	-	8	53	57	1	10	46
innerorts	53	-	7	46	41	1	6	34
außerorts	8	-	1	7	16	-	4	12
65 Jahre und mehr	38	2	2	34	32	1	4	27
innerorts	18	1	2	15	22	1	3	18
außerorts	20	1	-	19	10	-	1	9

8. Straßenverkehrsunfälle und Verunglückte nach Unfallarten

Unfallart Ortslage	Unfälle mit Per- sonen- schaden	Verunglückte			Unfälle mit Per- sonen- schaden	Verunglückte			Zu- bzw. Abnahme (-)			
		Ge- tötete	Schwer- verletzte	Leicht-		Ge- tötete	Schwer- verletzte	Leicht-	Unfälle mit Perso- nen- schaden	Ge- tötete	Schwer- verletzte	Leicht-
	Mai 1998				Mai 1999							
	Anzahl								%			
Zusammenstoß mit anderem Fahrzeug, das												
anfährt, anhält	59	-	4	71	68	2	-	83	15,3	X	X	16,9
innerorts	48	-	3	54	53	2	-	64	10,4	X	X	18,5
außerorts	11	-	1	17	15	-	-	19	36,4	-	X	11,8
vorausfährt oder wartet	72	-	5	91	78	-	9	118	8,3	-	X	29,7
innerorts	46	-	3	56	44	-	6	63	-4,3	-	X	12,5
außerorts	26	-	2	35	34	-	3	55	30,8	-	X	57,1
seitlich in gleicher Richtung fährt	17	-	2	20	16	-	3	13	-5,9	-	X	-35,0
innerorts	6	-	1	7	12	-	2	10	X	-	X	X
außerorts	11	-	1	13	4	-	1	3	X	-	-	X
entgegenkommt	44	-	10	62	42	2	9	50	-4,5	X	X	-19,4
innerorts	26	-	4	36	22	-	8	22	-15,4	-	X	-38,9
außerorts	18	-	6	26	20	2	1	28	11,1	X	X	7,7
einbiegt oder kreuzt	119	-	17	148	110	1	15	125	-7,6	X	-11,8	-15,5
innerorts	89	-	12	109	87	1	5	94	-2,2	X	X	-13,8
außerorts	30	-	5	39	23	-	10	31	-23,3	-	X	-20,5
Zusammenstoß Fahrzeug/Fußgänger												
innerorts	44	-	11	37	32	1	8	26	-27,3	X	X	-29,7
außerorts	43	-	10	36	29	-	8	24	-32,6	-	X	-33,3
außerorts	1	-	1	1	3	1	-	2	X	X	X	X
Aufprall auf Hindernis												
innerorts	3	-	-	3	5	-	-	6	X	-	-	X
außerorts	-	-	-	-	2	-	-	2	X	-	-	X
außerorts	3	-	-	3	3	-	-	4	-	-	-	X
Abkommen v. Fahrbahn nach rechts												
innerorts	47	3	15	40	47	1	17	45	-	X	13,3	12,5
außerorts	12	1	3	13	24	-	8	22	X	X	X	69,2
außerorts	35	2	12	27	23	1	9	23	-34,3	X	X	-14,8
Abkommen v. Fahrbahn nach links												
innerorts	23	-	4	26	26	-	8	30	13,0	-	X	15,4
außerorts	10	-	2	10	8	-	-	9	X	-	X	X
außerorts	13	-	2	16	18	-	8	21	38,5	-	X	31,3
Unfall anderer Art												
innerorts	79	1	21	65	69	1	13	66	-12,7	-	-38,1	1,5
außerorts	53	-	12	45	46	-	6	43	-13,2	-	X	-4,4
außerorts	26	1	9	20	23	1	7	23	-11,5	-	X	15,0
INSGESAMT												
innerorts	507	4	89	563	493	8	82	562	-2,8	X	-7,9	-0,2
außerorts	333	1	50	366	327	3	43	353	-1,8	X	-14,0	-3,6
außerorts	174	3	39	197	166	5	39	209	-4,6	X	-	6,1

Veröffentlichungen des Statistischen Landesamtes

I. Zusammenfassende Schriften

Statistisches Jahrbuch für das Saarland

An die Stelle der bisher im jährlichen Wechsel erschienenen Querschnittsveröffentlichungen (Statistisches Handbuch für das Saarland - letzte Ausgabe: 1996 - und Statistisches Taschenbuch für das Saarland - letzte Ausgabe: 1995) tritt ab 1998 das Statistische Jahrbuch für das Saarland (Erscheinungstermin: voraussichtlich April 1999). Es bietet aktuelle Informationen aus allen wichtigen Bereichen des sozialen, wirtschaftlichen und kulturellen Lebens. Die Darstellung in Tabellenform, die vielfach mehrjährige Vergleiche erlaubt, wird durch textliche Erläuterungen sowie durch übersichtliche Schaubilder und Graphiken ergänzt. Wichtige Daten aus der amtlichen Statistik der anderen Bundesländer und des Bundes sowie der Länder der EU runden das Informationsangebot ab.

Statistik-Journal, Statistisches Monatsheft Saarland

Das Statistik-Journal informiert monatlich über aktuelle Ergebnisse aus einer Vielzahl von Bereichen der amtlichen Statistik. Neben Textbeiträgen geben Graphiken und ein Zahlenspiegel umfassende Einblicke in das wirtschaftliche und soziale Geschehen im Saarland.

Saarland heute - Statistische Kurzinformationen (erscheint jährlich)

II. Fachstatistische Schriften

Handbuch Öffentliche Finanzen

Erscheinungsweise jährlich. Das Handbuch stellt Grunddaten über die aktuelle Finanzsituation im öffentlichen Bereich zur Verfügung. Angegeben sind sowohl einfache Bestandszahlen als auch funktional gegliederte Ergebnisse für Gemeinden und Land.

Statistische Berichte

Zur schnellen Unterrichtung von Verwaltung und anderen Interessenten werden hier die neuesten Ergebnisse der laufenden Statistiken wie auch die ersten Resultate von Sondererhebungen veröffentlicht. Ihre sachliche Gliederung ist sehr differenziert und bundeseinheitlich festgelegt.

Bildung - Kurzinformation (erscheint jährlich)

III. Reihen

Einzelchrift zur Statistik des Saarlandes

In dieser Reihe, die bis heute mehr als 100 Einzelchriften umfaßt, werden aus dem gesamten Spektrum der amtlichen Statistik schwerpunktmäßig Einzelthemen behandelt.

Saarland in Zahlen (Sonderhefte)

In dieser Serie werden die Ergebnisse von periodisch wiederkehrenden Zählungen veröffentlicht.

Saarländische Gemeindezahlen

In dieser jährlich erscheinenden Publikation werden Informationen aus den verschiedensten Bereichen der amtlichen Statistik auf Gemeinde- bzw. Kreisebene veröffentlicht.

Volkswirtschaftliche Gesamtrechnungen der Länder (Gemeinschaftsveröffentlichungen der Statistischen Landesämter)

Ergebnisse über Entstehung, Verteilung und Verwendung des Sozialprodukts nach Ländern sowie Bruttowertschöpfung der kreisfreien Städte und Landkreise, Erscheinungsweise ein- bis zweijährlich. Erwerbstätigenrechnung der Länder.

IV. Verzeichnisse

wie Gemeindeverzeichnis, Schulverzeichnis, Krankenhausverzeichnis, Straßenverzeichnis, Märkte im Saarland, Systematischer Datenbestandskatalog des saarländischen Informationssystem SAPLIS usw. werden regelmäßig aktualisiert herausgegeben.

STATISTISCHES LANDESAMT SAARLAND - Presse- und Informationsdienst

Virchowstraße 7, 66119 Saarbrücken, ☎ 06 81/5 01 - 59 35/- 59 25, Telefax 06 81/5 01 - 59 21

E-Mail: statistik@stala.saarland.de Internet: <http://www.statistik.saarland.de>